



兰州大学

LANZHOU UNIVERSITY

兰州大学
施工动态
（第一期）
基建项目



自强不息 开拓创新



兰州大学基建项目施工动态（2021年第1期）

2021年4月15日-2021年4月30日

基本建设处工程技术科

2021年5月11日

一、在建项目动态

1.榆中校区综合楼

（一）总体形象进度：金属屋面及玻璃采光顶基本施工完成，石材幕墙完成约40%。室内装修地砖完成90%，水磨石地面完成约80%；吊顶完成，腻子及乳胶漆完成约60%，机电安装完成约70%，室外管沟完成约80%，完成室外西侧、北侧道路施工。

（二）4月下半月形象进度：

1.完成玻璃采光顶安装，石材幕墙正在施工；完成北侧、西侧道路施工，正在进行南侧道路施工。



图1 综合楼外立面石材幕墙施工



图2 综合楼南侧道路及东侧雨污水施工

2. 室内地砖铺贴完成90%，水磨石地面完成约80%，楼梯间水磨石正在打磨，3-4层乳胶漆施工完成90%，完成照明配管配线。



图3 综合楼室内完成地砖保护

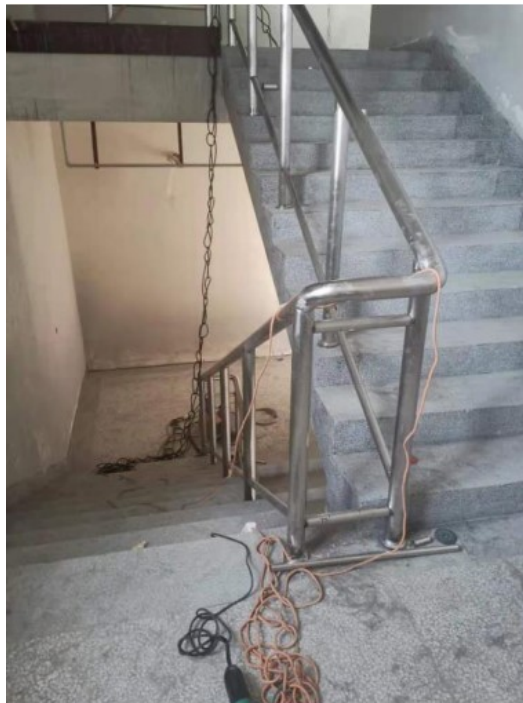


图4 综合楼室内楼梯间水磨石打磨

3. 木门开始安装，玻璃隔断龙骨开始安装。



图5 综合楼室内玻璃隔断龙骨安装

2.榆中校区第二实验楼

(一) **总体形象进度**：屋面工程基本完成，3-5层室内移交实验设备处进行实验设备安装，室内机电安装完成约90%；外墙装饰砖砌筑完成90%，外保温及真石漆总体完成95%。东侧室外铺装完成，南侧完成50%，西侧、北侧垫层完成，西侧道路完成水稳层施工，东侧、南侧绿化种植完成。

(二) 4月下半月形象进度：

1.完成南侧、西南侧种植，正在进行西北角种植场地平整及种植土换填；完成东侧铺装及绿化施工，完成南侧及西侧垫层施工，完成西侧马路水稳层施工。



图6 第二实验楼室外铺装及绿化施工

2.完成3-4层室内移交。



图7 第二实验楼已移交房间设备安装

3. 外墙保温及真石漆完成约80%，室内亚麻地板施工完成约50%，北侧柱及门头装饰砖砌筑完成50%，室内机电安装工程完成约70%，正在进行设备安装。



图8 第二实验楼亚麻地面施工

3. 榆中校区人文社科组团 I 项目

(一) 总体形象进度：完成基坑土方开挖，累计开挖土方22万 m^3 ；完成基坑支护总面积8500 m^2 ；完成桩基础成孔372根，浇筑362根，完成注浆251根。

(二) 4月下半月形象进度：

1.完成土方开挖及基坑支护，正在进行垫层及防水施工。



图9 人文社科组团I项目垫层及防水施工